

GDZIE TO JEST?

Łańcut, miasto powiatowe, województwo podkarpackie, Park przy Zamku

POCZĄTEK QUESTU

Most wejściowy do parku wewnętrznego Zamku w Łańcucie

CZAS PRZEJŚCIA QUESTU

około 60 minut

JAK PRZEJŚĆ QUEST?

Quest przechodzimy z wydrukowaną ulotką, lub formą ulotki PDF. W okienka wpisujemy odgadnięte hasła.

REALIZACJA QUESTU

KRAINA DOBREJ ZABAWY RZESZÓW

TEKST: KONRAD SOŃSKI

OPRAWA: JUSTYNA LINKERT

WWW.ANIMATOR-RZESZOW.PL



Smutne są to chwile bo niedługo kończyć czas,
lecz taki spacer możesz powtórzyć nie raz.
Park ten zawsze otwarty dla spacerowiczów stoi,
więc się nie zastanawiaj jak masz sił do woli.
Idziemy teraz dalej aleją lipową,
pięknie więc nie dziwię się jak będziesz kręcił głową.
Podziwiać piękno miejsca i jego ciszę i spokój,
idziemy w stronę startu nie gubiąc zamku z oczu.
Gdy już będziesz w miejscu gdzie przygoda miała start,
musisz sprytem wykazać się ostatni raz.
Popatrz na piękny zamek przed sobą,
tego uroczego miasta jest on ozdobą.
Co jest ostatnim hasłem? Powiem Ci w sumie,
popatrz i zapisz co nad zamkiem góruje.

		10	
--	--	----	--

	11			
--	----	--	--	--

No i jesteśmy tutaj na końcu naszej przygody,
Mam nadzieję, że nie były to dla Was schody.
Staraliśmy się pogodzić drobne zagadki i historię,
aby każdy mógł coś znaleźć w tym sobie.
Pamiętacie literki które skrzętnie zbieraliście?
Teraz jest czas by przepisać je właśnie.
W hasle kryje się osoby które dla tego terenu,
były bardzo ważne już Ci powiem czemu.
Były w historii zamku dwie takie osoby,
które temat parku wzięły sobie do głowy.
Ta dwójka lata temu za park w parku się mocno chlubiła,
i do obecnego kształtu go doprowadziła.
Teraz przepisz literki i dowiesz się kto to taki,
tak o ten park zadbał by mogły w nim mieszkać i ptaki.
Jeśli chcesz nam podziękować bez żadnej obawy,
podziel się wrażeniami z Krainą Dobrej Zabawy.



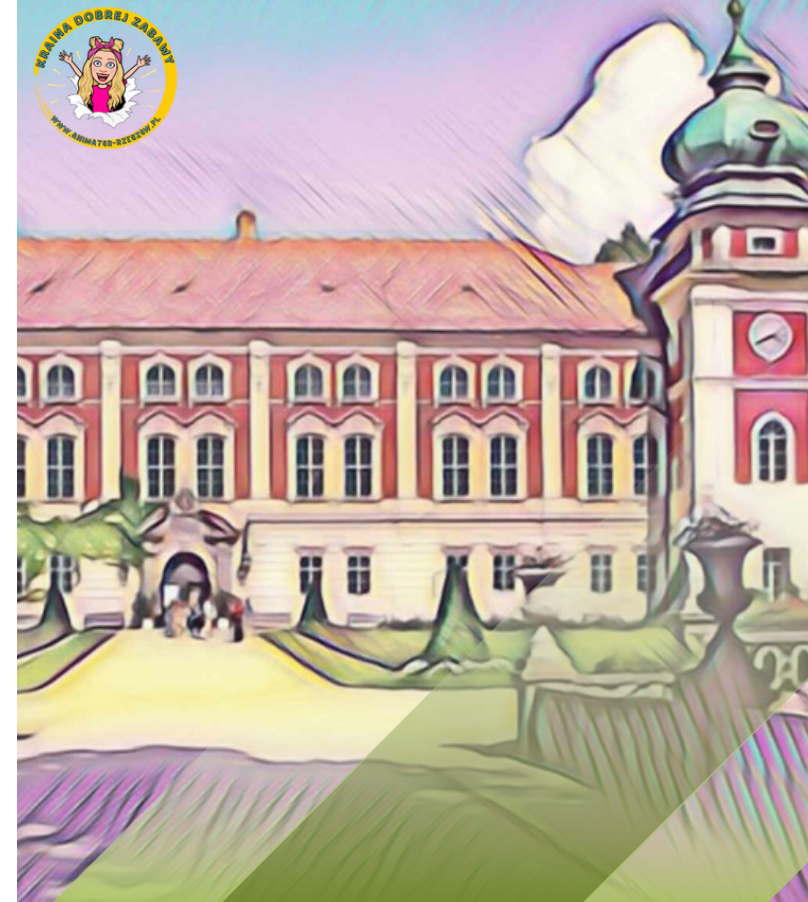
HASŁO

	1	2	3	4	5	6	7	8	9
--	---	---	---	---	---	---	---	---	---

10		11	12	13	14	15	16	17
----	--	----	----	----	----	----	----	----

	18		19	20	21	22	23	24	25		26	27
--	----	--	----	----	----	----	----	----	----	--	----	----

QUEST ZREALIZOWANY W RAMACH
EVENTU "ŚWIĘTO PARKU"



QUESTING "ŚWIĘTO PARKU"



Witaj Questowiczu drogi,
mam nadzieję, że masz wypoczęte nogi.
Dziś po parku zamkowym pospacerujemy,
i zwiedzając trochę pogłóvkujemy.
Teren parku piękny jakby był ogrodem,
magnatów Potockich i Lubomirskich był domem.
Wiele ważnych osób dla kraju i miasta się przewinęło,
a zamek piękny wciąż, mimo iż czasu wiele minęło.

Naszą przygodę zaczynać możemy,
pierwszy kierunek wskazać Ci chcemy.
Udaj się w stronę alejki, której nazwa się wzięta,
od rzeźby, która na jej początku stanęła.
Jeśli wiesz o czym mówię to biegnij śmiało,
nazywa się Maryjka masz odpowiedź małą.
Gdy staniesz na początku za fosą Eksedra górą,
Policz ile ma filarów i pierwszą zagadkę odnajdujesz.

		5		22
--	--	---	--	----

Teraz ruszamy dalej bo dopiero zaczynamy,
na znalezienie hasła wiele czasu mamy.
Kieruj się dalej ścieżką podziwiając zamek i fosę,
idź aż do skrzyżowania i tam się zatrzymać proszę.
W którą stronę iść teraz? Z odpowiedzią śpieszę,
idź drogą która prowadzi w romantyczne miejsce.

Jak możesz zobaczyć Questowiczu drogi,
w parku drzewa wielkie jak olbrzyma nogi.
Z drzewami teraz będzie kolejna zagadka,
więc mam nadzieję, że będzie to dla Ciebie łatwa sprawa.
Idąc wypatruj drzewa dla pewnego kraju ważnego,
i zatrzymaj się na wysokości starego Klonu trzeciego.
Tutaj mamy zagadkę kolejną kolego,
popatrz w górę pod dach Zameczu Romantycznego.
Widzisz coś jak okna lecz zamiast szkła cegły mają,
ich ilość zapisz na dole i literki zbieraj śmiało.

	9	
--	---	--

Szybko poszło prawda? Lecimy dalej śmiało,
Idź obok zameczku i nie pytaj halo.
Jak popatrzyś w przód to labirynt, jeśli lubisz,
ale to tylko ścieżki więc się w nim nie zgubisz.
Którą drogę wybrać? Już było to pytanie,
idziemy w stronę jeziora mój drogi mości Panie.
Idąc jeśli kierunek jest dobry kolego,
wypatruj drzewa czymś ostoniętego.
A co to drzewa zakładają ciuchy? No cóż,
Te drzewa obrasta zielony.....

14	18		6		
----	----	--	---	--	--

Idzicie jak burza, świetnie Wam idzie,
pamiętacie kierunek? Tak nad wodę lecicie.
Tam się kryje zagadka kolejna,
stara jest i płacze sprawa to pewna.
Wiecie już o czy mówię? Cóż się za zagadką chowa?
Jeśli nie to na wyspę skierujcie oczy oba.

						20	15
							8



Jak już jesteście w tym miejscu pełnym uroku,
możecie usiąść na ławce i rozejrzeć się wokół.
Zaraz ruszać możemy dalej w miejsce w łańcucie ważne,
pełne emocji i pasji dużo tego tam strasznie.
Mimo iż na pozór tego nie przypomina,
miejsce to jest „gniazdem” gdzie gości Sokółów rodzina.
Jak już dojdiesz blisko na budynek skieruj oczy,
ilość wysokich równych okien na kartkę niech wskoczy.

	12					17				
--	----	--	--	--	--	----	--	--	--	--

Teraz wracać trzeba w kierunek miejsca startu,
więc ścieżka wzdłuż płotku ruszaj mój bratku.
Jak tak będziecie iść rozglądajcie się sprawnie,
wtedy w oko Wam pewne drzewo wpadnie.
O którym teraz mówię? Już odpowiadam,
takie które obok nie ma sąsiada.
Stoi samo jak palec na jakby polanie,
musisz zgadnąć gatunek skończyło się podpowiadanie.

		23		24	
--	--	----	--	----	--

Idziemy dalej tą samą drogą prosto przed siebie,
Otoczenie jest piękne więc idziemy wesele.
Powiem wam teraz, że miejsce gdzie zmierzamy,
poza urokliwością zaskoczy też czasami.
Jak będziecie mieć szczęście i dobrze traficie,
to być może podczas spaceru melodię usłyszycie.
Nie byle jaką, piękne dźwięki i muzykę,
A w poniższe wpiszcie co w budynku skryte.

25				7			
			27	26			

Idziemy dalej bo zakamarki parku inne skarby znają,
kierujemy się teraz w miejsce gdzie dwa hasła czekają.
W parku nie ma dróg ale rondo się znajduje,
Pośrodku zamiast trawy woda się plasuje.
Idźcie tam i przystańcie to się Wam opłaci,
Będziecie bliżej hasła wśród kwiatów połaci.

Tutaj mamy dwa hasła które znaleźć trzeba,
mam nadzieję, że odpowiedź spadnie Wam jak z nieba.
Za ażurowym wejściem ukryte miejsce,
gdzie o aktywność zadbasz koniecznie.
Tam wewnątrz ogrodzenia znajduje się teren,
na którym w ten sport grywał mieszkaniac nie jeden.

	2				1
--	---	--	--	--	---

Mam nadzieję, że pamiętasz iż ruszyć nie trzeba,
bo musimy jeszcze hasło odnaleźć gdzieś w drzewach.
Widzisz budynek który nieopodal stoi,
aby tam wejść nie musisz mieć zbroi.
Od dawnych lat ważną funkcję sprawował,
w nim naukę jazdy konnej każdy szlifował.
Wiecie jak się ta piękna budowla nazwę nosi?
No to biegusiem wpisywać by nikt cię nie prosił.

19		15								
----	--	----	--	--	--	--	--	--	--	--

Świetnie Wam idzie lecz nie spoczniście z laurami,
bo teraz musicie zostawić wielki klon za plecami.
Jak dojdziecie do kolejnego ścieżek skrzyżowania,
to popatrzcie co się kryje za zębą co nic nie zasłania.

					4		3
--	--	--	--	--	---	--	---

Dwa imponujące budynki zamkowych neobarokowych Stajni,
warto je odwiedzić mimo iż nie ma tam jadalni.
Ale miejsce to bogate w historyczne zbiory,
Nauczyć się wiele możesz lecz Twoje to wybory.
Idziemy teraz w stronę gdzie kiedyś był skryty,
ogród mimo śniegu i mrozu stał jak wryty.
Nie straszna mu pogoda mimo iż jego nazwa,
kojarzy się z zimnem to sprawa jasna.
Gdy już staniesz przy nim szukaj podpowiedzi,
co kryje się w budynku który stoi przed nim.
Możesz tam odpocząć bądź zjeść coś dobrego,
wiesz już co to? Wpisz to kolego.

	21			16
--	----	--	--	----

